

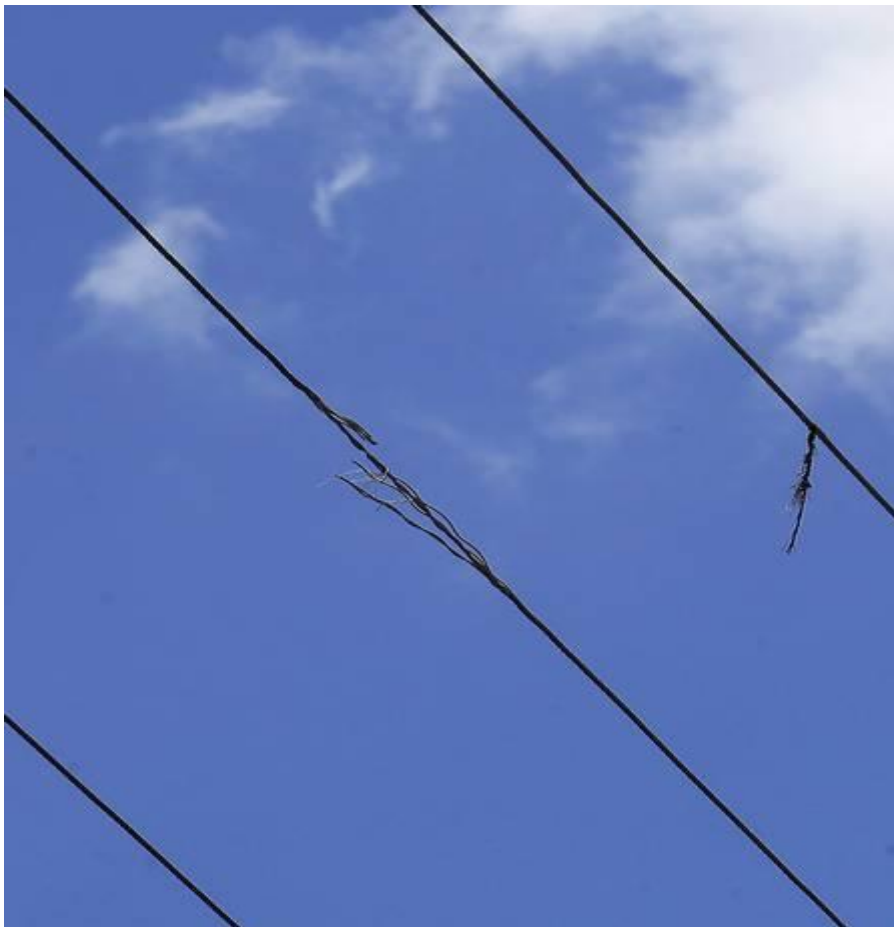
ACIDENTE COM ELETRICIDADE

O Conselho Regional de Engenharia e Agronomia (Crea) diz que houve uma falha no sistema da Ampla no acidente que terminou com a morte de quatro pessoas eletrocutadas, no dia 03 de janeiro de 2016 em São Gonçalo no Rio de Janeiro. O Crea-RJ abriu processo para investigar o problema e pedirá esclarecimentos à empresa. As vítimas receberam uma descarga quando um cabo de média tensão caiu sobre um carro, em Neves.

Segundo Fernando Lima, engenheiro elétrico membro da Comissão de Prevenção de Acidentes do Crea-RJ, a empresa tem que manter **chaves de segurança** que se desligam quando um cabo se rompe:

— Houve uma falha no sistema, que deveria desligar a fase. Vamos ver o que houve.

Vizinhos ao local do acidente dizem que técnicos da Ampla estiveram lá duas semanas antes para fazer uma emenda. Hoje, no Jardim Catarina, mais um cabo foi flagrado deteriorado.



— Aquele cabo representa um risco. A empresa não pode esperar que aconteça um novo acidente — opina Lima.

(Informações – Jornal Extra)

Medidas Preventivas

Se cair um fio...

No carro: Se for o motorista, saia dirigindo. O carro é isolado, então quem está dentro não será eletrocutado. Se não souber dirigir, não saia do veículo e não toque em partes metálicas. Fique aguardando ajuda.

Socorro: Ao se deparar com uma situação assim, não toque no carro ou na pessoa. Com um pedaço de madeira, como um cabo de vassoura, afaste o fio do veículo e da vítima.