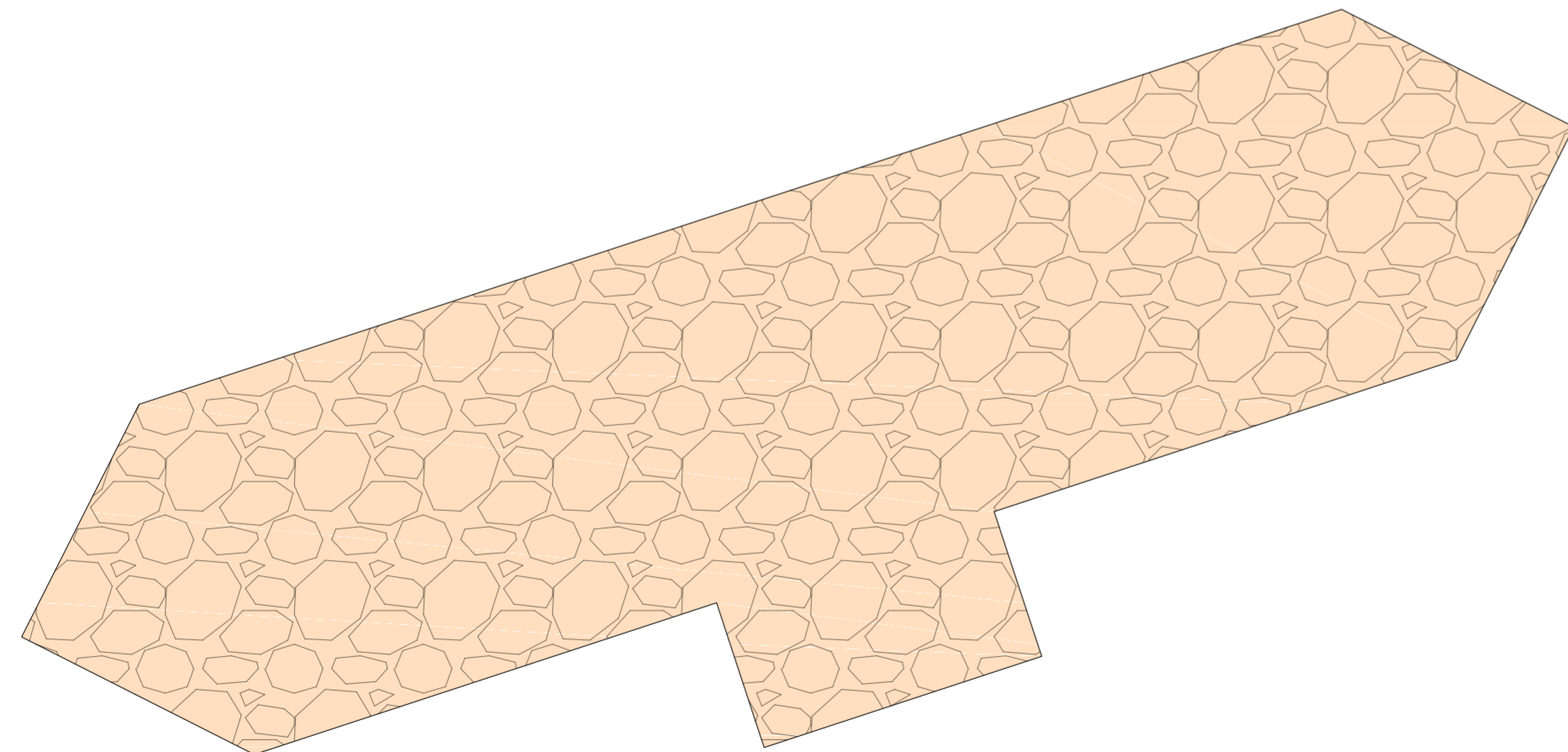
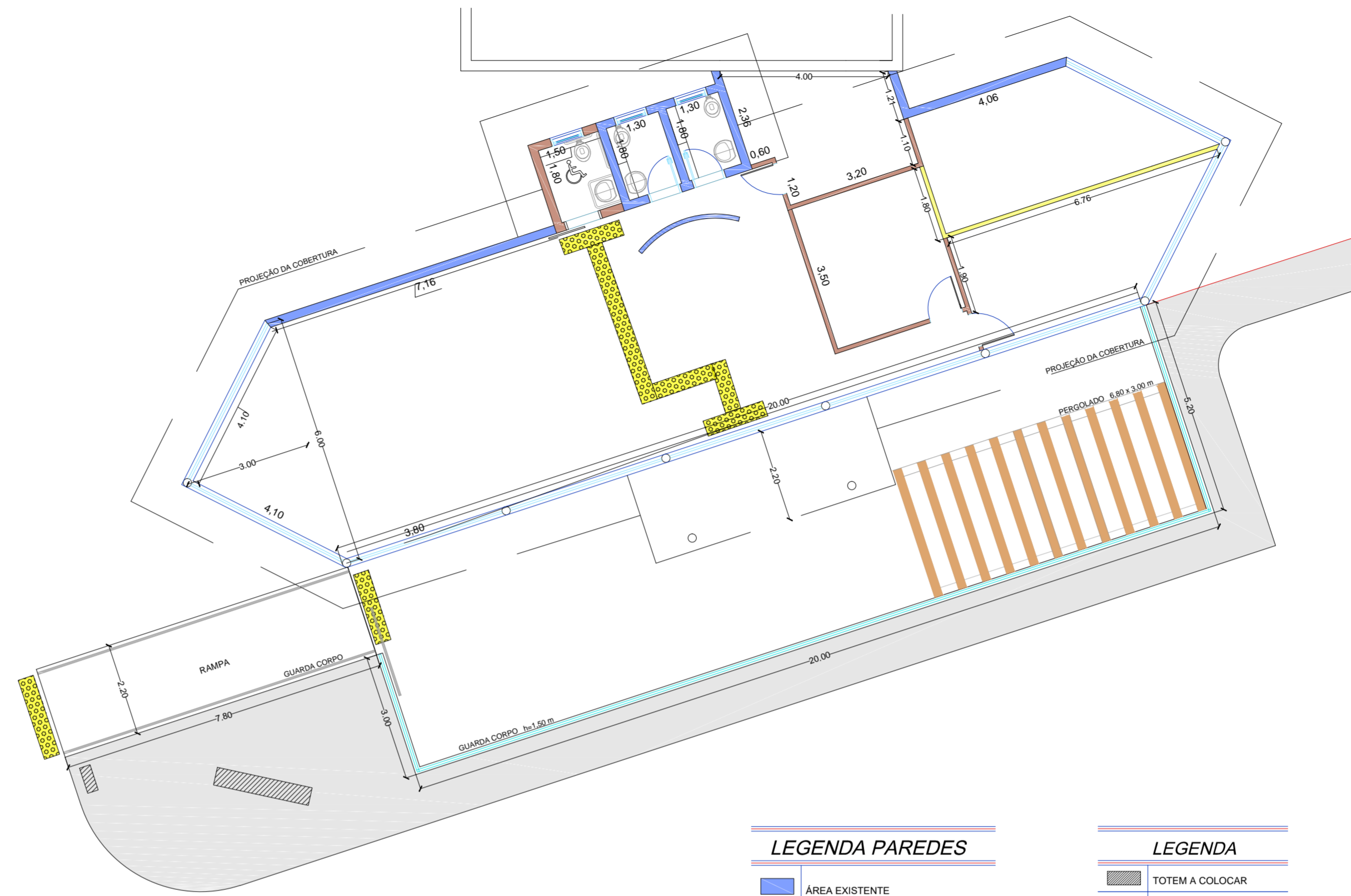


ÁREA TELHADO EXISTENTE = 216,63 m<sup>2</sup>  
 ÁREA TELHADO BANHEIROS = 19,43 m<sup>2</sup>  
 ESC = 1/100



ÁREA PISO PEDRA = 144,00 m<sup>2</sup>  
 ESC = 1/100



PLANTA BAIXA  
 ESC = 1/100

**LEGENDA PAREDES**

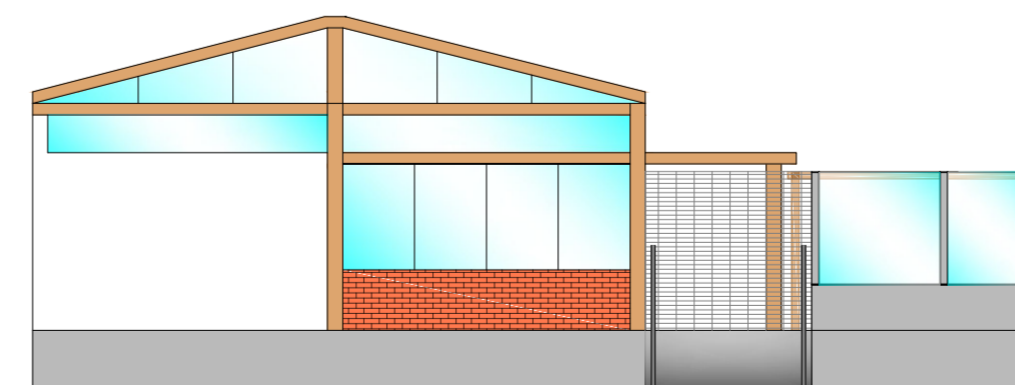
- ÁREA EXISTENTE
- ÁREA A CONSTRUIR / AMPLIAR
- ÁREA A DEMOLIR

**LEGENDA**

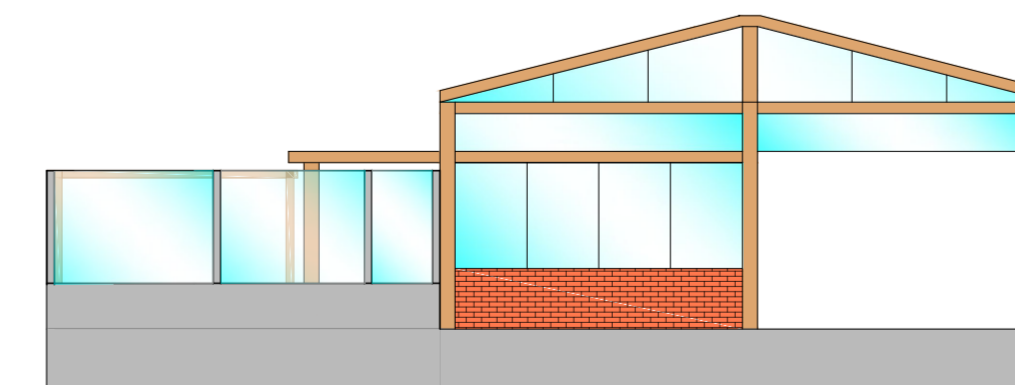
- TOTEM A COLOCAR
- GUARDA CORPO (PRAÇA)
- GUARDA CORPO (RAMPA)
- PISO TÁTIL



VISTA 1  
 ESC = 1/100



VISTA 2  
 ESC = 1/100



VISTA 3  
 ESC = 1/100

**QUANTIDADES**

**POSTO DE INFORMAÇÕES TURÍSTICAS:**

- PISO DE PEDRA.....	144,00 m <sup>2</sup>
- TELHADO EXISTENTE.....	216,63 m <sup>2</sup>
- TELHADO A CONSTRUIR.....	19,43 m <sup>2</sup>
- VIDRO EXISTENTE.....	64,42 m <sup>2</sup>
- DIVISÓRIA NAVAL A DEMOLIR.....	31,50 m <sup>2</sup>
- DIVISÓRIA DRYWALL A CONSTRUIR.....	35,28 m <sup>2</sup>
ALTURA = 2,40 m	
- BANHEIRO ACESSÍVEL A CONSTRUIR.....	2,70 m <sup>2</sup>
(ALVENARIA)	
- GUARDA CORPO (RAMPA).....	15,60 m
- GUARDA CORPO (PRAÇA).....	28,20 m
- FORRO DE PVC.....	144,00 m <sup>2</sup>
- GUIA.....	40,60 m
- CALÇADA.....	67,00 m <sup>2</sup>



FOLHA  
**ÚNICA**  
 ESC: INDICADAS  
 OUT/2021

**ASSUNTO:**  
 PROJETO DE REFORMA, ADEQUAÇÃO E AMPLIAÇÃO DO PIT-POSTO DE INFORMAÇÕES TURÍSTICAS

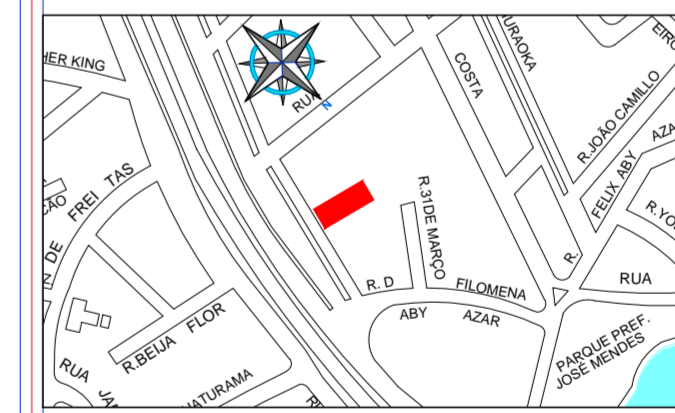
**LOCAL:**  
 AVENIDA MARGINAL CASTELO BRANCO S/Nº - CENTRO

**MUNICÍPIO/COMARCA:**  
 REGISTRO

**ESTADO:**  
 SP

**INTERESSADO:**  
 PREFEITURA MUNICIPAL DE REGISTRO

**SITUAÇÃO S/ ESCALA:**



**LOCAL:**

José Bojczuk  
 Engenheiro Civil/Engenheiro Agrimensor  
 CREA: 064058798-3

Luis Augusto Vaz de Arruda  
 Secretário Municipal de Planejamento  
 Urbano e Obras

**QUADRO DE ÁREAS:**

**POSTO DE INFORMAÇÕES TURÍSTICAS:**

- ÁREA CONSTRuíDA E APROVADA.....	684,90 m <sup>2</sup>
(PROCESSO Nº 5112/2014)	
- ÁREA A REFORMAR.....	236,06 m <sup>2</sup>
- ÁREA A AMPLIAR COBERTA (PERGULADO).....	40,00 m <sup>2</sup>
- ÁREA A AMPLIAR DESCOBERTA (PRAÇA).....	100,00 m <sup>2</sup>